



Train de la Rhétique

LÉGENDAIRES TRAINS SUISSES AU PRINTEMPS

Train de la Rhétique, Bernina Express, Glacier Express, ...

Du mardi 9 au dimanche 14 avril 2024

Ce prix comprend : transport en autocar Grand Tourisme + logement en hôtel 4*, normes locales + pension complète du petit-déjeuner du J1 au déjeuner du J6 + boissons aux repas (1/4 de Vin, Bière ou Soft) + visites et excursions prévues au programme + assurance assistance-rapatriement

Ce prix ne comprend pas : chambre individuelle (+ 160 €) + assurance annulation (+ 50 €)

J1. Votre région / Feldkirch : Départ de votre région en direction de la Suisse. Arrêt et X en cours de route. Arrivée à Feldkirch et installation à l'hôtel. Pot de bienvenue, X et I.

J2. Chur / Train de la Rhétique / Arosa : Route vers les plus hauts sommets Suisses en passant par Chur, la capitale du Canton des Grisons avec plus de 150 vallées et la plus ancienne ville de Suisse. Embarquement à bord du Train de la Rhétique. Arrivée à Arosa. Vous pourrez vous promener le long du lac pour profiter de l'atmosphère ou découvrir le centre-ville, les palaces et pistes de ce village. X. De retour à Chur, vous vous baladerez en ville, peut-être jusqu'à la Cathédrale. Retour à l'hôtel. X et I.

J3. Bernina Express / St Moritz : Départ pour le Canton des Grisons en longeant le Rhin pour rejoindre la gare de Tiefencastel. Embarquement à bord d'un wagon panoramique du splendide train du Bernina Express. Vous serez ébloui par le paysage du célèbre parcours du col de l'Albula et la région d'Engadin, la « Reine des Bains des Alpes ». Vous franchirez le col de la Bernina à 2 330m d'altitude pour arriver à Tirano en Italie. X. Après le repas, route touristique en autocar pour la

découverte de l'autre versant de l'Engadin via le Col du Julier et la célèbre station huppée de Saint Moritz. Retour à l'hôtel, X et I.

J4. Feldkirch / Lindau : Vous commencerez la journée à Feldkirch, ville au caractère moyenâgeux avec son château. Visite du Musée pour vous donner une idée des coutumes de l'époque. X. Vous passerez ensuite l'après-midi au bord du Lac de Constance. Découverte de Lindau, puis embarquement à bord d'un bateau pour rentrer vers l'Autriche jusqu'à Bregenz. Retour à l'hôtel. X et I.

J5. Glacier Express : Départ en direction du lac de Wallen et du lac des quatre Cantons. Arrêt au village d'Altdorf, berceau de Guillaume Tell, puis poursuite pour Andermatt. X. Après le repas, embarquement à bord d'un des trains Matterhorn-Gotthard, et ce, en compartiment panoramique du Glacier Express, l'un des plus célèbres trains au monde, pour un trajet inoubliable à travers le col de l'Oberalp et les gorges du Rhin. Débarquement à Chur et retour à l'hôtel pour le X. I.

J6. Feldkirch / Votre région : Départ après le X pour la route du retour. Arrêt X en cours de route et arrivée chez vous en fin de journée.

6 JOURS
1290€



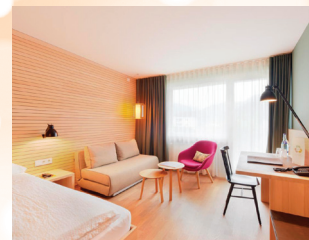
Engadin



LE PETIT +
Animation chaque soir à l'hôtel.

VOTRE LIEU D'HÉBERGEMENT

Hôtel Weisses Kreuz ★★★★★
À Feldkirch



Vallée de Ziller

SÉJOUR DÉCOUVERTE DES PETITS TRAINS AUTRICHIENS

Train à Crémaillère, Parc National « Hohe Tauern », Vallée du Ziller, ...

Du lundi 17 au samedi 22 juin 2024

Ce prix comprend : transport en autocar Grand Tourisme + logement en hôtels 3*, normes locales + pension complète du petit-déjeuner du J1 au déjeuner du J6 + boissons aux repas (1/4 de Vin, Bière ou Soft) + visites et excursions prévues au programme + accompagnateur francophone du J2 au J5 + assurance assistance-rapatriement

Ce prix ne comprend pas : chambre individuelle (+ 100 €) + assurance annulation (+ 50 €)

J1. Votre région / Tyrol : Départ de votre région en direction de la Suisse. Arrêt et X en cours de route. Arrivée au Tyrol et installation à l'hôtel. X et I.

J2. Innsbruck : Départ pour Innsbruck, capitale du Tyrol entourée des hautes Alpes, et divisée par le fleuve Inn. Visite guidée de la vieille ville en passant par le célèbre petit toit d'or, la rue Marie-Thérèse, la basilique de Wiften, la cathédrale St-Jacques et le tremplin olympique qui surplombe la ville. Après-midi libre. Installation à l'hôtel. X et I.

J3. Train à Crémaillère / Lac Achensee : Départ pour Jenbach. Promenade en train à vapeur de Jenbach au lac Achensee. Construit en 1889, c'est le train à crémaillère et à vapeur le plus vieux d'Europe. Puis continuation pour l'alpage de Gramai, joliment situé dans le massif du Karwendel. X en admirant la vue exceptionnelle sur le massif du Karwendel. Continuation pour le lac Achensee, le plus grand lac du Tyrol. Promenade en bateau entre les villages d'Achenkirch et de Pertisau où les sommets se reflètent dans les eaux pures d'un vert éclatant. Retour à l'hôtel, X et I.

J4. Parc National « Hohe Tauern » / Chutes de Krimml : Départ en direction de Zell am See. Depuis plus de 100 ans, les rails étroits longent la rivière Salzach

et traversent le Parc National du « Hohe Tauern ». Promenade en train à vapeur de Zell am See à Niedernsill. X, puis temps libre pour la visite des spectaculaires Chutes de Krimml. Un véritable joyau naturel ! Sur le chemin qui mène aux chutes, de nombreux points de vue et belvédères permettent de profiter pleinement du spectacle des eaux impétueuses. Elles sont considérées comme les plus hautes d'Europe Centrale. Retour à l'hôtel, X et I.

J5. Vallée de Ziller / Rattenberg : Départ pour la vallée du Ziller. Promenade en petit train à vapeur de Jenbach à Mayrhofen au son d'un accordéon, avec la dégustation d'un verre de schnaps autrichien. Comme à l'époque, les wagons y sont tirés par une locomotive à vapeur. Une belle balade nostalgique pleine de charme ! X. Poursuite pour Rattenberg, la plus petite ville d'Autriche surnommée « la ville du verre ». De génération en génération, la famille Kisslinger se consacre à la production et au travail du verre. Démonstration de soufflage de verre dans la plus ancienne cristallerie de Rattenberg. Puis départ pour la région du Vorarlberg. Installation à l'hôtel pour une nuit d'étape, X et I.

J6. Région du Vorarlberg / Votre région : Route du retour pour la France. Arrêt X en cours de route et arrivée chez vous en fin de soirée.

6 JOURS
1350€



Train à Crémaillère



VOTRE DESTINATION

Le Tyrol offre une grande diversité de paysages alpins uniques. Trois découvertes originales en train vous sont proposées afin d'explorer les vallées fleuries, les lacs limpides et les chemins de montagne.